

1-VAIHEISET GENERAATTORIT - BENSIINI - ÄÄNIERISTETTY - 3000 RPM - KÄSIKÄYNNISTYS

PORTABLE SINGLE PHASE GENERATING SETS WITH GASOLINE ENGINE – SOUNDPROOF - 3000 RPM – RECOIL START

KOODI NO.	MALLI	MAX.TEHO		MOOTTORI TYYPPI	MITAT P x L x K mm.	PAINO KG.	HINTA €
		400 V KVA	230 V KW				
00160	GP 1100 M/RM	/	0,85	ROBIN-SUBARU EH 09	470 X 290 X 420	25	948
00161	GP 1700 M/RM	/	1,65	ROBIN-SUBARU EH 09 (Inverter)	470 X 290 X 420	19	1 426
REF.	MODEL	KVA 400 V	KW 230 V	TYPE	mm. L x W x H	KG.	€
CODE		MAX. POWER		ENGINE	DIMENSIONS	WEIGHT	PRICE

1- JA 3-VAIHEISET GENERAATTORIT - BENSIINI/DIESEL - ÄÄNIERISTETTY - 3000 RPM - SÄHKÖKÄYNNISTYS

THREE-PHASE AND SINGLE PHASE GENERATING SETS WITH GASOLINE/DIESEL ENGINE – SOUNDPROOF - 3000 RPM – ELECTRIC START

KOODI NO.	MALLI	MAX.TEHO		MOOTTORI TYYPPI	MITAT P x L x K mm.	PAINO KG.	HINTA €
		400 V KVA	230 V KW				
00150	GP 5000SM/BE	/	4,2	SUBARU EX27	800 X 520 X 680	150	2 837
00129	GP 8000SM/BE	/	6	SUBARU EH41	940 X 540 X 800	168	3 378
00151	GP 10000SM/BE	/	10	KOHLER CH730	1100 X 540 X 930	247	4 937
00130	GP 8000ST/BE	8	5	SUBARU EH 41	940 X 540 X 800	175	3 613
00152	GP 12000ST/BE	12	4	KOHLER CH730	1100 X 540 X 930	255	5 031
00119	GP 4000SM/DE	/	3,1	LOMBARDINI 15 LD 315	940 X 540 X 800	170	3 793
00127	GP 6000SM/DE	/	5,4	LOMBARDINI 15 LD 440	1050 X 630 X 805	222	3 707
00170	GP10000SM/DE	/	8,8	LOMBARDINI 25 LD 425	1050 X 630 X 805	247	5 282
00171	GP12000SM/DE	/	10,7	LOMBARDINI 12 LD 477	1100 X 540 X 930	290	6 113
00128	GP 6000ST/DE	6,5	4	LOMBARDINI 15 LD 440	1050 X 630 X 805	224	3 942
00180	GP12000ST/DE	11	3,7	LOMBARDINI 25 LD 425	1050 X 630 X 805	250	5 376
00181	GP15000ST/DE	13,4	4,5	LOMBARDINI 12 LD 477	1100 X 540 X 930	300	6 207
REF.	MODEL	KVA 400 V	KW 230 V	TYPE	mm. L x W x H	KG.	€
CODE		MAX. POWER		ENGINE	DIMENSIONS	WEIGHT	PRICE

1- JA 3-VAIHEISET GENERAATTORIT - ÄÄNIERISTETTY - VESIJÄÄHD. DIESEL - 3000 RPM - SÄHKÖKÄYNNISTYS

THREE-PHASE AND SINGLE PHASE GENERATING SETS – SOUNDPROOF - WATER COOLED DIESEL ENGINE - 3000 RPM – ELECTRIC START

KOODI NO.	MALLI	MAX.TEHO		MOOTTORI TYYPPI	MITAT P x L x K mm.	PAINO KG.	HINTA €
		400 V KVA	230 V KW				
00176	GP 13000 SM/YW - MAN	/	12,5	YANMAR 3TNV70	1300 X 700 X 1000	430	6 285
00177	GP 16000 ST/YW - MAN	15,6	5,2		1300 X 700 X 1000	430	6 176
00176BM	GP 13000 SM/YW - AUTO	/	12,5		1300 X 700 X 1000	430	6 693
00177BM	GP 16000 ST/YW - AUTO	15,6	5,2		1300 X 700 X 1000	430	6 583
REF.	MODEL	KVA 400 V	KW 230 V	TYPE	mm. L x W x H	KG.	€
CODE		MAX. POWER		ENGINE	DIMENSIONS	WEIGHT	PRICE

1- JA 3-VAIHEISET GENERAATTORIT - BENSIINI - AVOIN - 3000 RPM - KÄSIKÄYNNISTYS
THREE-PHASE AND SINGLE-PHASE GENERATING SETS WITH GASOLINE ENGINE - OPEN FRAME - 3000 RPM - RECOIL START

KOODI NO.	MALLI	MAX. TEHO		MOOTTORI TYYPI	MITAT P x L x K mm.	PAINO KG.	HINTA €
		400 V KVA	230 V KVA				
00093	GP 2500M/SM	/	2,5	SUBARU EX 17	600 X 395 X 445	36	619
00094	GP 3500M/SM	/	3,3	SUBARU EX 21	600 X 395 X 445	40	768
00095	GP 5000M/SM	/	4,4	SUBARU EX 27	745 X 520 X 590	65	1 058
00096	GP 6000M/SM	/	6	SUBARU EH 41	810 X 550 X 680	80	1 301
00097	GP 7000T/SM	7	2,3	SUBARU EH 41	810 X 550 X 680	85	1 661
REF.	MODEL	KVA 400 V	KVA 230 V	TYPE	mm. L x W x H	KG.	€
CODE		MAX POWER		ENGINE	DIMENSIONS	WEIGHT	PRICE

1- JA 3-VAIHEISET GENERAATTORIT - BENSIINI - AVOIN - 3000 RPM - SÄHKÖKÄYNNISTYS
THREE-PHASE AND SINGLE-PHASE GENERATING SETS WITH GASOLINE ENGINE - OPEN FRAME - 3000 RPM - ELECTRIC START

KOODI NO.	MALLI	MAX. TEHO		MOOTTORI TYYPI	MITAT P x L x K mm.	PAINO KG.	HINTA €
		400 V KVA	230 V KVA				
00098	GP 5000M/SE	/	4,4	SUBARU EX 27	745 X 520 X 590	68	1 544
00099	GP 6000M/SE	/	6	SUBARU EH 41	810 X 550 X 680	80	1 716
00100	GP 7000T/SE	7	2,3	SUBARU EH 41	810 X 550 X 680	85	2 038
REF.	MODEL	KVA 400 V	KVA 230 V	TYPE	mm. L x W x H	KG.	€
CODE		MAX POWER		ENGINE	DIMENSIONS	WEIGHT	PRICE

1- JA 3-VAIHEISET GENERAATTORIT - ILMAJÄÄH. DIESEL - AVOIN - 3000 RPM - KÄSIKÄYNNISTYS
THREE-PHASE AND SINGLE-PHASE GENERATING SETS WITH AIR-COOLED DIESEL ENGINE - OPEN FRAME - 3000 RPM - RECOIL START

KOODI NO.	MALLI	TEHO MAX.		MOOTTORI TYYPI	MITAT P x L x K mm.	PAINO KG.	HINTA €
		400 V KVA	230 V KVA				
00101	GP 4000M/LM	/	4	LOMBARDINI 15 LD 315	700 X 480 X 600	74	1 434
00102	GP 4000M/YM	/	4	YANMAR L 70 AE	700 X 480 X 600	74	1 450
00103	GP 6000M/LM	/	6	LOMBARDINI 15 LD 440	800 X 530 X 660	96	1 897
00104	GP 6000T/LM	6,5	4	LOMBARDINI 15 LD 440	800 X 530 X 660	105	2 155
00105	GP 6000M/YM	/	6	YANMAR L 100 AE	800 X 530 X 660	98	1 857
00106	GP 6000T/YM	6,5	4	YANMAR L 100 AE	800 X 530 X 660	99	2 124

1- JA 3-VAIHEISET GENERAATTORIT - ILMAJÄÄHD. DIESEL - AVOIN - 3000 RPM - SÄHKÖKÄYNNISTYS
THREE-PHASE AND SINGLE-PHASE GENERATING SETS WITH AIR-COOLED DIESEL ENGINE - OPEN FRAME - 3000 RPM - ELECTRIC START

KOODI NO.	MALLI	TEHO MAX.		MOOTTORI TYYPI	MITAT P x L x K mm.	PAINO KG.	HINTA €
		400 V KVA	230 V KVA				
00107	GP 4000M/LE	/	4	LOMBARDINI 15 LD 315	900 X 530 X 730	120	1 951
00108	GP 4000M/YE	/	4	YANMAR L 70 AE	900 X 530 X 730	120	1 959
00109	GP 6000M/LE	/	6	LOMBARDINI 15 LD 440	900 X 530 X 730	142	2 304
00110	GP 6000T/LE	6,5	4	LOMBARDINI 15 LD 440	900 X 530 X 730	143	2 602
00111	GP 6000M/YE	/	6	YANMAR L 100 AE	900 X 530 X 730	144	2 328
00112	GP 6000T/YE	6,5	4	YANMAR L 100 AE	900 X 530 X 730	145	2 594
00113	GP 10000T/LE	10	3,3	LOMBARDINI 25 LD 330	960 X 600 X 750	210	4 020
00190	GP 9000M/LE	/	8	LOMBARDINI 25 LD 330	960 X 600 X 750	210	4 060
00131	GP 12000T/LE	12	4	LOMBARDINI 25 LD 425	1300 X 600 X 800	240	4 365
00137	GP 11000M/LE	/	10	LOMBARDINI 25 LD 425	1300 X 600 X 800	240	4 538
00132	GP 15000T/LE	14,8	4,6	LOMBARDINI 12 LD 477	1300 X 600 X 800	260	4 984
00134	GP 13000M/LE	/	11,9	LOMBARDINI 12 LD 477	1300 X 600 X 800	240	5 086

LISÄVARUSTEET / OPTIONS - € -						
NO.	SELOSTE	DESC.	5000SMBE 8000SMBE 8000STBE 4000SMDE 6000SMDE 6000STDE	10000SMBE	ÄÄNIERISTETYT MALLIT	
					SOUNDPROOFED GENSETS	
					12000STDE 12000STBE	10000SMDE 12000SMDE 15000STDE
2.1	Varavoima-automaattikka ATS:llä ja käsikäynnistyspaneelilla. AMF paneeli 6 m päässä generaattorista	Automatic mains failure panel with ATS + manual start panel. AMF mounted 6 m off the genset, 6 m cable	652	756	756	1019
2.2	Langaton kaukokäynnistys 100-150 m	Radio remote start 100-150 m	633	480	480	480
2.3	Kaksi pyörää ja työntökahvat	Slow speed trailer two wheel with handles	240	273	273	273

LISÄVARUSTEET / OPTIONS - € -								
AVOIMET MALLIT - OPEN GENERATING SETS								
NO.	SELOSTE	KÄSI- JA SÄHKÖKÄYNNISTYS - BENSIINI			SÄHKÖKÄYNNISTYS - DIESEL			
		MANUAL AND ELECTRICAL START - GASOLINE			ELECTRIC START - DIESEL			
		2500 3500 4000 5000	6000 7000	käsi- ja sähkök. man+elect	4000	6000	9000 10000	12000 15000
1.1	Varavoima-automaattikka ATS:llä ja käsikäynnistyspaneelilla. AMF paneeli 6 m päässä generaattorista	N.D.	N.D.	487	487	487	1019	1082
1.2	Öljytilan lämmitin - oil heater	N.D.	N.D.	307	307	307	307	307
1.3	Kaksi pyörää ja työntökahvat - two wheels with handles	290	313	290	313	337	466	466

LISÄVARUSTEET - VESIJÄÄHDYTYKSEEN ÄÄNIERISTETYT / OPTIONS FOR SOUNDPROOF GENSETS WATER COOLED 3000 RPM					
	SELOSTE	DESCRIPTION		13000 1-vaiheinen mono-phase	16000 3-vaiheinen three-phase
3.1	Eriellinen ATS	Separate ATS		353	321
3.2	Varavoima-automaattikka ATS:llä ja käsikäynnistyspaneelilla. AMF paneeli 6 m päässä generaattorista, 6 m kaapeli	Automatic mains failure panel with ATS + manual start panel. AMF mounted 6 m off the genset, 6 m cable	BE42	1019	976
			AMF25	1513	1473
3.3	Varavoima-automaattikka ATS:llä ja käsikäynnistyspaneelilla. AMF paneeli 6 m päässä generaattorista, 6 m kaapeli	Automatic mains failure panel with ATS without manual start panel, 6 m cable	BE42	842	784
			AMF25	1336	1297
3.4	Öljytilan lämmitin	Oil heater		310	310
3.5	Moottoriveden esilämmitin	Water heater		317	317
3.6	Öljypumppu	Oil pump		125	125
3.7	Polttoainemittari	Fuel level indicator		157	157
3.8	Öljypainemittari	Lube oil pressure		118	118
3.9	Veden lämpömittari	Water thermometer		98	98
3.10	Langaton kaukokäynnistys 100-150 m	Radio remote start 100-150 m	Q.M. (BE24)	353	353
			Q.A. (BE42)	674	674
			Q.A. (AMF25)	886	886
			6 m	204	204
			20 m	274	274
			50 m	423	423
3.12	Alusta pyörillä	Slow speed trailer		376	376
3.13	Työmaa perävaunu	Road tow trailer		2821	2821
3.14	Vikavirtarele - vakiona käsikäyn. malleissa	Earth fault device - standard with manual panels		82	82

N.D. = Ei Saatavilla - Not Available

S.R. = Pyydettyäessä / On Request

STD = Standard / Standard

3-VAIHEISET - ILMAJÄÄHD. DIESEL - 1500 RPM - AVOIN/ÄÄNIERISTETTY - COMPOUND - 11 - 22 KVA
THREE-PHASE AIR COOLED DIESEL ENGINE 1500 RPM - OPEN FRAME / SOUNDPROOF - COMPOUND - FROM 11 TO 22 KVA

KOODI NO.	MALLI	TEHO KVA		MOOTTORI TYYPPI	MITAT P x L x K mm.	PAINO KG.	HINTA €
		JATKUVA	MAX.				
00250	GP 11A/LA-C - MAN	10,4	11,4	LOMBARDINI 9 LD 626	1300 X 700 X 1000	390	5 282
00245	GP 11SH/LA-C - MAN				1850 X 700 X 1120	530	6 583
00250BM	GP 11A/LA-C - AUTO				1300 X 700 X 1000	390	5 439
00245BM	GP 11SH/LA-C - AUTO				1850 X 700 X 1120	530	6 748
00251C	GP 22A/VA-C - MAN	18	20	VM SUN 2105 E2	1750 X 700 X 1000	580	6 364
00246C	GP 22SH/VA-C - MAN				1850 X 700 X 1120	725	7 555
00251CBM	GP 22A/VA-C - AUTO				1750 X 700 X 1000	580	6 513
00246CBM	GP 22SH/VA-C - AUTO				1850 X 700 X 1120	725	7 719
REF.	MODEL	CONT.	MAX.	TYPE	mm. L x W x H	KG.	€
CODE		POWER KVA		ENGINE	DIMENSIONS	WEIGHT	PRICE

3-VAIHEISET - ILMAJÄÄHD. DIESEL - 1500 RPM - AVOIN/ÄÄNIERISTETTY - AVR - 22 - 33 KVA
THREE-PHASE AIR COOLED DIESEL ENGINE 1500 RPM - OPEN FRAME / SOUNDPROOF - AVR - FROM 22 TO 33 KVA

KOODI NO.	MALLI	TEHO KVA		MOOTTORI TYYPPI	MITAT P x L x K mm.	PAINO KG.	HINTA €
		JATKUVA	MAX.				
00251	GP 22A/VA - MAN	18	20	VM SUN 2105 E2	1750 X 700 X 1000	580	6 724
00246	GP 22SH/VA - MAN				1850 X 700 X 1120	725	7 931
00251BM	GP 22A/VA - AUTO				1750 X 700 X 1000	580	6 873
00246BM	GP 22SH/VA - AUTO				1850 X 700 X 1120	725	8 096
00252	GP 33A/VA - MAN	27	30	VM SUN 3105 E2	1750 X 700 X 1000	670	7 837
00247	GP 33SH/VA - MAN				1850 X 700 X 1120	820	9 067
00252BM	GP 33A/VA - AUTO				1750 X 700 X 1000	670	8 002
00247BM	GP 33SH/VA - AUTO				1850 X 700 X 1120	820	9 263
REF.	MODEL	CONT.	MAX.	TYPE	mm. L x W x H	KG.	€
CODE		POWER KVA		ENGINE	DIMENSIONS	WEIGHT	PRICE

3-VAIHEISET - VESIJÄÄHD. DIESEL - 1500 RPM - AVOIN/ÄÄNIERISTETTY - COMPOUND - 11 KVA
THREE-PHASE WATER COOLED DIESEL ENGINE 1500 RPM - OPEN FRAME / SOUNDPROOF - COMPOUND - 11 KVA

KOODI NO.	MALLI	TEHO KVA		MOOTTORI TYYPPI	MITAT P x L x K mm.	PAINO KG.	HINTA €
		JATKUVA	MAX.				
00021	GP 6A/LW-C - MAN	5	5,5	LOMBARDINI LDW 702	1300 X 700 X 1000	330	4 929
00022	GP 6SH/LW-C - MAN				1300 X 700 X 1000	485	5 901
00021BM	GP 6A/LW-C - AUTO				1300 X 700 X 1000	330	5 094
00022BM	GP 6SH/LW-C - AUTO				1300 X 700 X 1000	485	6 082
00025	GP 9A/LW-C - MAN	8,1	9	LOMBARDINI LDW 1003	1300 X 700 X 1000	350	5 243
00026	GP 9SH/LW-C - MAN				1300 X 700 X 1000	405	6 230
00025BM	GP 9A/LW-C - AUTO				1300 X 700 X 1000	350	5 415
00026BM	GP 9SH/LW-C - AUTO				1300 X 700 X 1000	405	6 418
00253	GP 11A/LW-C - MAN	10,6	12	LOMBARDINI LDW 1404	1300 X 700 X 1000	380	5 886
00254-O	GP 11SH/LW-C - MAN				1300 X 700 X 1000	435	6 873
00254	GP 11S/LW-C - MAN				1750 X 750 X 1100	520	7 476
00253BM	GP 11A/LW-C - AUTO				1300 X 700 X 1000	380	6 042
00254-OBM	GP 11SH/LW-C - AUTO				1300 X 700 X 1000	435	7 077
00254BM	GP 11S/LW-C - AUTO				1750 X 750 X 1100	520	7 696
00255	GP 11A/YW-C - MAN	8,7	9,5	YANMAR 3TNV76	1300 X 700 X 1000	410	5 588
00256-O	GP 11SH/YW-C - MAN				1300 X 700 X 1000	460	6 583
00256	GP 11S/YW-C - MAN				1750 X 750 X 1100	550	7 163
00255BM	GP 11A/YW-C - AUTO				1300 X 700 X 1000	410	5 752
00256-OBM	GP 11SH/YW-C - AUTO				1300 X 700 X 1000	460	6 771
00256BM	GP 11S/YW-C - AUTO				1750 X 750 X 1100	550	7 382
00370	GP 11A/PW-C - MAN	9,1	10	PERKINS 403C-11	1300 X 700 X 1000	410	5 588
00369-O	GP 11SH/PW-C - MAN				1300 X 700 X 1000	470	6 607
00369	GP 11S/PW-C - MAN				1750 X 750 X 1100	560	7 210
00370BM	GP 11A/PW-C - AUTO				1300 X 700 X 1000	410	5 752
00369-OBM	GP 11SH/PW-C - AUTO				1300 X 700 X 1000	470	6 787
00369BM	GP 11S/PW-C - AUTO				1750 X 750 X 1100	560	7 390
REF.	MODEL	CONT.	MAX.	TYPE	mm. L x W x H	KG.	€
CODE		POWER KVA		ENGINE	DIMENSIONS	WEIGHT	PRICE

* GP 11 A/LA - GP 11 S/LA - A = Avoin malli - Open frame on skid mounted S = Äänieristetty malli - Soundproof version
 * GP 11 SH/LA - SH = Äänieristys ylös aukeavilla ovilla - Soundproof with vertical doors

3-VAIHEISET - VESIJÄÄHD. DIESEL - 1500 RPM - AVOIN/ÄÄNIERISTETTY - COMPOUND - 16 - 22 KVA
THREE-PHASE WATER COOLED DIESEL ENGINE 1500 RPM - OPEN FRAME / SOUNDPROOF - COMPOUND - FROM 11 TO 22 KVA

KOODI NO.	MALLI	TEHO KVA		MOOTTORI TYYPPI	MITAT P x L x K mm.	PAINO KG.	HINTA €
		JATKUVA	MAX.				
00257	GP 16A/LW-C - MAN	15	16,5	LOMBARDINI LDW1603	1750 X 700 X 1020	470	6 105
00201-O	GP 16SH/LW-C - MAN				1750 X 700 X 1020	530	7 124
00201	GP 16S/LW-C - MAN				1750 X 750 X 1100	610	7 602
00257BM	GP 16A/LW-C - AUTO				1750 X 700 X 1020	470	6 277
00201-OBM	GP 16SH/LW-C - AUTO				1750 X 700 X 1020	530	7 312
00201BM	GP 16S/LW-C - AUTO				1750 X 750 X 1100	610	7 790
00258	GP 16A/YW-C - MAN	13,7	15	YANMAR 3TNV88	1750 X 700 X 1020	465	6 379
00202-O	GP 16SH/YW-C - MAN				1750 X 700 X 1020	530	7 414
00202	GP 16S/YW-C - MAN				1750 X 750 X 1100	610	7 892
00258BM	GP 16A/YW-C - AUTO				1750 X 700 X 1020	465	6 560
00202-OBM	GP 16SH/YW-C - AUTO				1750 X 700 X 1020	530	7 602
00202BM	GP 16S/YW-C - AUTO				1750 X 750 X 1100	610	8 080
00372	GP 16A/PW-C - MAN	13,3	14,5	PERKINS 403D-15	1750 X 700 X 1020	510	6 105
00371-O	GP 16SH/PW-C - MAN				1750 X 700 X 1020	560	7 124
00371	GP 16S/PW-C - MAN				1750 X 750 X 1100	650	7 602
00372BM	GP 16A/PW-C - AUTO				1750 X 700 X 1020	510	6 270
00371-OBM	GP 16SH/PW-C - AUTO				1750 X 700 X 1020	560	7 312
00371BM	GP 16S/PW-C - AUTO				1750 X 750 X 1100	650	7 782
00259C	GP 22A/LW-C - MAN	19	21	LOMBARDINI LDW2204	1750 X 700 X 1020	550	6 661
00203-OC	GP 22SH/LW-C - MAN				1750 X 700 X 1020	590	7 727
00259CBM	GP 22A/LW-C - AUTO				1750 X 700 X 1020	550	6 826
00203-OCBM	GP 22SH/LW-C - AUTO				1750 X 700 X 1020	590	7 892
00260C	GP 22A/YW-C - MAN	19	21	YANMAR 4TNV88	1750 X 700 X 1020	500	6 897
00204-OC	GP 22SH/YW-C - MAN				1750 X 700 X 1020	570	7 970
00260CBM	GP 22A/YW-C - AUTO				1750 X 700 X 1020	500	7 092
00204-OCBM	GP 22SH/YW-C - AUTO				1750 X 700 X 1020	570	8 174
00305C	GP 22A/PW-C - MAN	20	22	PERKINS 404D-22	1750 X 700 X 1020	585	6 724
00302-OC	GP 22SH/PW-C - MAN				1750 X 700 X 1020	640	7 782
00305CBM	GP 22A/PW-C - AUTO				1750 X 700 X 1020	585	6 904
00302-OCBM	GP 22SH/PW-C - AUTO				1750 X 700 X 1020	640	7 978
REF. CODE	MODEL	CONT. POWER KVA	MAX.	TYPE ENGINE	mm. L x W x H DIMENSIONS	KG. WEIGHT	€ PRICE

* GP 16 A/LW - GP 16 S/LW - A = Avoin malli - Open frame on skid mounted S = Äänieristetty malli - Soundproof version
 * GP 16 SH/LW - SH = Äänieristys ylös aukeavilla ovilla - Soundproof with vertical doors

3-VAIHEISET - VESIJÄÄHD. DIESEL - 1500 RPM - AVOIN/ÄÄNIERISTETTY - AVR - 22 - 30 KVA
THREE-PHASE WATER COOLED DIESEL ENGINE 1500 RPM - OPEN FRAME / SOUNDPROOF - AVR - FROM 22 TO 30 KVA

KOODI NO.	MALLI	TEHO KVA		MOOTTORI TYYPPI	MITAT P x L x K mm.	PAINO KG.	HINTA €
		JATKUVA	MAX.				
00259	GP 22A/LW - MAN	19	21	LOMBARDINI LDW2204	1750 X 700 X 1020	550	7 022
00203-O	GP 22SH/LW - MAN				1750 X 700 X 1020	590	8 096
00203	GP 22S/LW - MAN				1750 X 750 X 1100	690	8 574
00259BM	GP 22A/LW - AUTO				1750 X 700 X 1020	550	7 187
00203-OBM	GP 22SH/LW - AUTO				1750 X 700 X 1020	590	8 268
00203BM	GP 22S/LW - AUTO				1750 X 750 X 1100	690	8 746
00260	GP 22A/YW - MAN	19	21	YANMAR 4TNV88	1750 X 700 X 1020	500	7 257
00204-O	GP 22SH/YW - MAN				1750 X 700 X 1020	570	8 346
00204	GP 22S/YW - MAN				1750 X 750 X 1100	670	8 824
00260BM	GP 22A/YW - AUTO				1750 X 700 X 1020	500	7 429
00204-OBM	GP 22SH/YW - AUTO				1750 X 700 X 1020	570	8 519
00204BM	GP 22S/YW - AUTO				1750 X 750 X 1100	670	8 997
00305	GP 22A/PW - MAN	20	22	PERKINS 404D-22	1750 X 700 X 1020	585	7 077
00302-O	GP 22SH/PW - MAN				1750 X 700 X 1020	640	8 158
00302	GP 22S/PW - MAN				1750 X 750 X 1100	735	8 613
00305BM	GP 22A/PW - AUTO				1750 X 700 X 1020	585	7 273
00302-OBM	GP 22SH/PW - AUTO				1750 X 700 X 1020	640	8 354
00302BM	GP 22S/PW - AUTO				1750 X 750 X 1100	735	8 832
00156	GP 33SH/DW - MAN	30	33	DEUTZ F4M2011 (OIL)	1750 X 700 X 1020	830	9 052
00156BM	GP 33SH/DW - AUTO				1750 X 700 X 1020	830	9 169
REF. CODE	MODEL	CONT. POWER KVA	MAX.	TYPE ENGINE	mm. L x W x H DIMENSIONS	KG. WEIGHT	€ PRICE

* GP 22 A/LW - GP 22 S/LW - A = Avoin malli - Open frame on skid mounted S = Äänieristetty malli - Soundproof version
 * GP 22 SH/LW - SH = Äänieristys ylös aukeavilla ovilla - Soundproof with vertical doors

LISAVARUSTEET / OPTIONS - € -								
NO.	SELOSTE	DESCRIPTION	11		22	33	17	33
			A + W	A + W	A + W	A	W	W
4.1	Erillinen ATS	Separate ATS		307	353	513	321	513
4.2	Varavoima-automaattikaa vaihtokontaktoreilla ja käsi käynnistyspaneelilla (varustettu 6 m kaapelilla)	Automatic mains failure panel with ATS + manual start panel. The AMF panel is mounted 6 m off genset frame (6 m cable)	BE42	937	1019	1168	976	1168
			AMF25	1434	1513	1669	1473	1669
4.3	Varavoima-automaattikaa ATS:llä ilman manuaalista käynnistyspaneelia (varustettu 6m kaapelilla)	Automatic mains failure panel with ATS without manual start panel (6 m cable)	BE42	760	842	995	784	995
			AMF25	1258	1336	1489	1297	1489
4.4	Varavoima-automaattikaa vaihtokontaktoreilla koneessa	Automatic mains failure panel with ATS on board	BE42	839	999	1152	940	1152
			AMF25	1415	1493	1646	1454	1646
4.5	Öljylämmitin	Oil heater		310	310	310	310	310
4.6	Veden lämmitin W-malleihin	Water heater		317	317	N.D.	317	317
4.7	Öljypumppu	Oil pump		125	125	125	125	125
4.8	Polttoaineen tason ilmaisin	Fuel level indicator		157	157	157	157	157
4.9	Voiteluöljyn paine	Lube oil pressure		118	118	118	118	118
4.10	Veden lämpömittari	Water thermometer		98	98	98	98	98
4.11	RS232 liitäntä AMF25 ohjauspaneeliin - kaapeli + ohjelmisto	RS232 interface on AMF25 panel - cable + software		121	121	121	121	121
4.12	RS485 liitäntä AMF25 ohjauspaneeliin - kaapeli + ohjelmisto + muunnin	RS485 interface on AMF25 panel - cable + software + converter	solo lato centralina	212	212	212	212	212
4.13	Langaton kaukokäynnistys 100-150m	Radio remote start 100-150 m	O.M. (BE24)	353	353	353	353	353
			O.A. (BE42)	674	674	674	674	674
			O.A. (AMF25)	886	886	886	886	886
			6m	204	204	204	204	204
4.14	Kaukokäynnistys kaapelilla vain BE24 ohjauspaneeliin	Remote start with cable for gensets equipped with BE24	20m	274	274	274	274	274
			50m	423	423	423	423	423
4.15	Alusta pyörillä	Slow speed trailer		376	376	376	376	376
4.16	Työmaa perävaunu	Road tow trailer		2821	2821	2821	2821	2821
4.17	Nostokorva (vakiona äänieristetyissä malleissa)	Lifting point (this is standard on soundproof models)		125	125	125	125	125
4.18	Äänenvaimennin (vain avoimiin malleihin)	Residential silencer (suitable only for open gen sets)		251	251	251	251	251
4.19	Vaihtoehtoinen 65 dBA kuormu äänieristettyihin generaattorimalleihin	Extra for 65 dBA canopy for soundproof gen sets		666	666	S.R.	666	N.D.
4.20	Vikavirtarele - vakiona käsi käynn. malleissa	Earth fault device		82	82	82	82	82

HUOM:

Suosittellemme AUTOMAATTISTA ohjauspaneelia BE42 generaattorimalleihin 11 - 176 kVA.

Suosittellemme, että öljypumppu asennetaan kaikkiin nestevuotaltaisiin malleihin.

NOTE:

- We suggest the AUTOMATIC panel mod. BE42 for gen sets from 11 to 176 kVA.

- The oil pump must be ordered together with bounded tanks and oversized tanks.

IVECO-AIFO MOOTTORILLA - 3-VAIHEINEN - VESIJÄÄHDYTYNEIN - 1500 RPM - 33-440 KVA
IVECO-AIFO POWERED GENERATING SETS - THREE-PHASE - WATER COOLED - 1500 RPM - FROM 33 KVA TO 440 KVA

KOODI NO.	MALLI	TEHO KVA		MOOTTORI TYYPPI	MITAT P x L x K mm.	PAINO KG.	HINTA €
		JATKUVA	MAX.				
00297	GP 33A/I - MAN	30	33	8035 E15	1750 X 700 X 1100	740	7 900
00299	GP 33S/I - MAN				2100 X 900 X 1170	965	10 000
00297BM	GP 33A/I - AUTO				1750 X 700 X 1100	740	7 986
00299BM	GP 33S/I - AUTO				2100 X 900 X 1170	965	10 102
00264	GP 44A/I - MAN	40	44	F32SM1A	1750 X 700 X 1100	840	8 817
00265	GP 44S/I - MAN				2100 X 900 X 1170	1070	10 972
00264BM	GP 44A/I - AUTO				1750 X 700 X 1100	840	8 911
00265BM	GP 44S/I - AUTO				2100 X 900 X 1170	1070	11 097
00992	GP 55A/I - MAN	50	55	F32TM1A	1750 X 700 X 1100	900	9 459
00994	GP 55S/I - MAN				2500 X 1000 X 1400	1135	11 904
00992BM	GP 55A/I - AUTO				1750 X 700 X 1100	900	9 483
00994BM	GP 55S/I - AUTO				2500 X 1000 X 1400	1135	11 975
00266	GP 66A/I - MAN	60	66	N45SM1A	2100 X 900 X 1300	980	10 141
00267	GP 66S/I - MAN				2500 X 1000 X 1400	1340	12 508
00266BM	GP 66A/I - AUTO				2100 X 900 X 1300	980	10 188
00267BM	GP 66S/I - AUTO				2500 X 1000 X 1400	1340	12 586
00268	GP 80A/I - MAN	72	80	N45SM2A (Marelli gen.)	2100 X 900 X 1300	1040	10 893
00269	GP 80S/I - MAN				2500 X 1000 X 1400	1400	13 284
00268BM	GP 80A/I - AUTO				2100 X 900 X 1300	1040	10 956
00269BM	GP 80S/I - AUTO				2500 X 1000 X 1400	1400	13 378
00268	GP 84A/I - MAN	75	83	N45SM2A	2100 X 900 X 1300	1040	11 418
00269	GP 84S/I - MAN				2500 X 1000 X 1400	1400	13 856
00268BM	GP 84A/I - AUTO				2100 X 900 X 1300	1040	11 497
00269BM	GP 84S/I - AUTO				2500 X 1000 X 1400	1400	13 950
00996	GP 95A/I - MAN	85	94	N45TM1A	2100 X 900 X 1300	1040	12 727
00998	GP 95S/I - MAN				2850 X 1000 X 1400	1400	15 470
00996BM	GP 95A/I - AUTO				2100 X 900 X 1300	1040	12 813
00998BM	GP 95S/I - AUTO				2850 X 1000 X 1400	1400	15 588
00270	GP 110A/I - MAN	100	110	N45TM2A	2100 X 900 X 1300	1170	13 229
00271	GP 110S/I - MAN				2850 X 1000 X 1400	1585	16 027
00270BM	GP 110A/I - AUTO				2100 X 900 X 1300	1170	13 315
00271BM	GP 110S/I - AUTO				2850 X 1000 X 1400	1585	16 152
00274	GP 145A/I - MAN	130	143	N67TM2A	2850 X 1000 X 1400	1420	15 737
00275	GP 145S/I - MAN				3000 X 1100 X 1500	1950	18 950
00274BM	GP 145A/I - AUTO				2850 X 1000 X 1400	1420	15 854
00275BM	GP 145S/I - AUTO				3000 X 1100 X 1500	1950	19 091
00276	GP 165A/I - MAN	150	165	N67TM3A	2850 X 1000 X 1400	1460	17 508
00277	GP 165S/I - MAN				3300 X 1100 X 1650	2000	21 136
00276BM	GP 165A/I - AUTO				2850 X 1000 X 1400	1460	17 633
00277BM	GP 165S/I - AUTO				3300 X 1100 X 1650	2000	21 324
00298	GP 176A/I - MAN	160	176	N67TM3A (Marelli gen.)	2850 X 1000 X 1400	1460	17 508
00999	GP 176S/I - MAN				3300 X 1100 X 1650	2000	21 136
00298BM	GP 176A/I - AUTO				2850 X 1000 X 1400	1460	17 633
00999BM	GP 176S/I - AUTO				3300 X 1100 X 1650	2000	21 324
00278	GP 220A/I - MAN	200	220	N67TE2A	3000 X 1100 X 1500	1560	22 390
00279	GP 220S/I - MAN				3300 X 1100 X 1650	2100	26 034
00278BM	GP 220A/I - AUTO				3000 X 1100 X 1500	1560	23 362
00279BM	GP 220S/I - AUTO				3300 X 1100 X 1650	2100	27 014
00281	GP 280A/I - MAN	250	275	CURSOR 87TE1D	3000 X 1100 X 2100	2100	28 965
00233	GP 280S/I - MAN				3800 X 1200 X 1800	3150	33 197
00281BM	GP 280A/I - AUTO				3000 X 1100 X 2100	2100	29 318
00233BM	GP 280S/I - AUTO				3800 X 1200 X 1800	3150	33 542
00236	GP 305A/I - MAN	275	300	CURSOR 87TE1D	3000 X 1100 X 2100	2150	29 992
00239	GP 305S/I - MAN				3800 X 1200 X 1800	3350	34 224
00236BM	GP 305A/I - AUTO				3000 X 1100 X 2100	2150	30 337
00239BM	GP 305S/I - AUTO				3800 X 1200 X 1800	3350	34 577
00283	GP 330A/I - MAN	300	330	CURSOR 10TE1D	3200 X 1300 X 2100	2550	33 111
00215	GP 330S/I - MAN				4000 X 1250 X 2200	3800	38 417
00283BM	GP 330A/I - AUTO				3200 X 1300 X 2100	2550	33 448
00215BM	GP 330S/I - AUTO				4000 X 1250 X 2200	3800	38 958
00285	GP 385A/I - MAN	350	385	CURSOR 13TE2S	3200 X 1300 X 2100	2750	35 556
00227	GP 385S/I - MAN				4000 X 1250 X 2200	4000	40 737
00285BM	GP 385A/I - AUTO				3200 X 1300 X 2100	2750	35 909
00227BM	GP 385S/I - AUTO				4000 X 1250 X 2200	4000	41 387
00287	GP 440A/I - MAN	400	440	CURSOR 13TE3S	3400 X 1400 X 2200	3800	40 423
00221	GP 440S/I - MAN				4500 X 1450 X 2300	5500	46 168
00287BM	GP 440A/I - AUTO				3400 X 1400 X 2200	3800	40 760
00221BM	GP 440S/I - AUTO				4500 X 1450 X 2300	5500	46 693
REF. CODE	MODEL	CONT. POWER KVA	MAX.	TYPE ENGINE	mm. L x W x H DIMENSIONS	KG. WEIGHT	€ PRICE

* GP 33 A/I - GP 33 S/I - A = Avoin tärinävaimeentimillä - Open frame on skid mounted S = Äänieristetty malli - Soundproof version

JOHN DEERE MOOTTORILLA - 3-VAIHEINEN - VESIJÄÄHDYTTÄINEN - 1500 RPM - 33-220 KVA
JOHN DEERE POWERED GENERATING SETS - THREE PHASE - WATER COOLED - 1500 RPM - FROM 33 KVA TO 220 KVA

KOODI NO.	MALLI	TEHO KVA.		MOOTTORI TYYPPI	MITAT P x L x K	PAINO KG.	HINTA €
		JATKUVA	MAX.				
00532	GP 33A/J - MAN	30	33	3029TFU70	1750 X 700 X 1100	720	8 895
00534	GP 33S/J - MAN				2100 X 900 X 1170	970	11 058
00532BM	GP 33A/J - AUTO				1750 X 700 X 1100	720	8 997
00534BM	GP 33S/J - AUTO				2100 X 900 X 1170	970	11 183
00536	GP 44A/J - MAN	40	44	3029HFU70	1750 X 700 X 1100	880	9 616
00538	GP 44S/J - MAN				2100 X 900 X 1170	1120	11 803
00536BM	GP 44A/J - AUTO				1750 X 700 X 1100	880	9 718
00538BM	GP 44S/J - AUTO				2100 X 900 X 1170	1120	11 951
00542	GP 66A/J - MAN	60	66	4045TFU70	2100 X 900 X 1300	950	11 865
00544	GP 66S/J - MAN				2500 X 1000 X 1400	1370	14 350
00542BM	GP 66A/J - AUTO				2100 X 900 X 1300	950	11 959
00544BM	GP 66S/J - AUTO				2500 X 1000 X 1400	1370	14 444
00546	GP 88A/J - MAN	80	88	4045HFU72	2100 X 900 X 1300	1120	14 302
00548	GP 88S/J - MAN				2500 X 1000 X 1400	1480	16 865
00546BM	GP 88A/J - AUTO				2100 X 900 X 1300	1120	14 397
00548BM	GP 88S/J - AUTO				2500 X 1000 X 1400	1480	16 998
00552	GP 110A/J - MAN	100	110	4045HFU79	2100 X 900 X 1300	1250	15 893
00554	GP 110S/J - MAN				2850 X 1000 X 1400	1660	18 848
00552BM	GP 110A/J - AUTO				2100 X 900 X 1300	1250	16 027
00554BM	GP 110S/J - AUTO				2850 X 1000 X 1400	1660	19 005
00556	GP 140A/J - MAN	120	132	6068HFU72	2850 X 1000 X 1400	1420	18 480
00558	GP 140S/J - MAN				3000 X 1100 X 1500	1950	21 826
00556BM	GP 140A/J - AUTO				2850 X 1000 X 1400	1420	18 629
00558BM	GP 140S/J - AUTO				3000 X 1100 X 1500	1950	22 006
00560	GP 165A/J - MAN	150	165	6068HFU79	2850 X 1000 X 1400	1520	20 502
00562	GP 165S/J - MAN				3000 X 1100 X 1500	2060	24 279
00560BM	GP 165A/J - AUTO				2850 X 1000 X 1400	1520	20 682
00562BM	GP 165S/J - AUTO				3000 X 1100 X 1500	2060	24 522
00564	GP 198A/J - MAN	180	198	6068HFU74-01	3000 X 1100 X 1500	1610	23 464
00566	GP 198S/J - MAN				3300 X 1100 X 1650	2140	27 226
00564BM	GP 198A/J - AUTO				3000 X 1100 X 1500	1610	24 679
00566BM	GP 198S/J - AUTO				3300 X 1100 X 1650	2140	28 550
00568	GP 220A/J - MAN	200	220	6068HFU74-02	3000 X 1100 X 1500	1560	24 373
00569	GP 220S/J - MAN				3300 X 1100 X 1650	2100	28 103
00568BM	GP 220A/J - AUTO				3000 X 1100 X 1500	1560	25 345
00569BM	GP 220S/J - AUTO				3000 X 1100 X 1650	2100	29 099
REF.	MODEL	CONT.	MAX.	TYPE	mm. L x W x H	KG.	€
CODE		POWER KVA		ENGINE	DIMENSIONS	WEIGHT	PRICE

* GP 33 A/J - GP 33 S/J - A = Avoin tärinänvaimentimilla - Open frame on skid mounted S = Äänieristetty malli - Soundproof version

VOLVO MOOTTORILLA - 3-VAIHEINEN - VESIJÄÄHDYTYINEN - 1500 RPM - 95-630 KVA**VOLVO POWERED GENERATING SETS - THREE PHASE - WATER COOLED - 1500 RPM - FROM 95 KVA TO 630 KVA**

KOODI	MALLI	TEHO KVA.		MOOTTORI	MITAT P x L x K	PAINO KG.	HINTA €
		JATKUVA	MAX.				
00442	GP 95A/V - MAN	85	93	TAD 530 GE	2100 X 900 X 1300	1170	14 107
00444	GP 95S/V - MAN				2850 X 1000 X 1400	1525	16 904
00442BM	GP 95A/V - AUTO	85	93	TAD 530 GE	2100 X 900 X 1300	1170	14 201
00444BM	GP 95S/V - AUTO				2850 X 1000 X 1400	1525	16 975
00446	GP 110A/V - MAN	100	110	TAD 531 GE	2100 X 900 X 1300	1240	14 569
00448	GP 110S/V - MAN				2850 X 1000 X 1400	1650	17 437
00446BM	GP 110A/V - AUTO	100	110	TAD 531 GE	2100 X 900 X 1300	1240	14 671
00448BM	GP 110S/V - AUTO				2850 X 1000 X 1400	1650	17 586
00450	GP 145A/V - MAN	130	143	TAD 532 GE	2850 X 1000 X 1400	1330	17 139
00452	GP 145S/V - MAN				3000 X 1100 X 1500	1860	20 400
00450BM	GP 145A/V - AUTO	130	143	TAD 532 GE	2850 X 1000 X 1400	1330	17 249
00452BM	GP 145S/V - AUTO				3000 X 1100 X 1500	1860	20 564
00454	GP 165A/V - MAN	150	165	TAD 731 GE	2850 X 1000 X 1400	1570	19 240
00456	GP 165S/V - MAN				3300 X 1100 X 1650	2120	22 955
00454BM	GP 165A/V - AUTO	150	165	TAD 731 GE	2850 X 1000 X 1400	1570	19 373
00456BM	GP 165S/V - AUTO				3300 X 1100 X 1650	2120	23 143
00458	GP 198A/V - MAN	180	198	TAD 732 GE	3000 X 1100 X 1650	1640	23 049
00460	GP 198S/V - MAN				3300 X 1100 X 1650	2170	26 795
00458BM	GP 198A/V - AUTO	180	198	TAD 732 GE	3000 X 1100 X 1650	1640	23 966
00460BM	GP 198S/V - AUTO				3300 X 1100 X 1650	2170	27 759
00462	GP 220A/V - MAN	200	220	TAD 733 GE	3000 X 1100 X 1650	1690	24 741
00464	GP 220S/V - MAN				3300 X 1100 X 1650	2230	28 487
00462BM	GP 220A/V - AUTO	200	220	TAD 733 GE	3000 X 1100 X 1650	1690	25 697
00464BM	GP 220S/V - AUTO				3300 X 1100 X 1650	2230	29 444
00468	GP 280A/V - MAN	250	275	TAD 734 GE	3000 X 1100 X 1650	1810	28 229
00408	GP 280S/V - MAN				3800 X 1200 X 1800	2850	32 445
00468BM	GP 280A/V - AUTO	250	275	TAD 734 GE	3000 X 1100 X 1650	1810	27 970
00408BM	GP 280S/V - AUTO				3800 X 1200 X 1800	2850	32 351
00475	GP 305A/V - MAN	277	305	TAD 940 GE	3200 X 1300 X 2100	2370	33 887
00477	GP 305S/V - MAN				4000 X 1250 X 2200	3650	39 890
00475BM	GP 305A/V - AUTO	277	305	TAD 940 GE	3200 X 1300 X 2100	2370	34 169
00477BM	GP 305S/V - AUTO				4000 X 1250 X 2200	3650	40 251
00407	GP 330A/V - MAN	300	330	TAD 941 GE	3200 X 1300 X 2100	2420	34 835
00406	GP 330S/V - MAN				4000 X 1250 X 2200	3700	40 541
00407BM	GP 330A/V - AUTO	300	330	TAD 941 GE	3200 X 1300 X 2100	2420	35 125
00406BM	GP 330S/V - AUTO				4000 X 1250 X 2200	3700	40 658
00471	GP 360A/V - MAN	325	358	TAD 941 GE	3200 X 1300 X 2100	2560	35 697
00473	GP 360S/V - MAN				4000 X 1250 X 2200	3840	41 309
00471BM	GP 360A/V - AUTO	325	358	TAD 941 GE	3200 X 1300 X 2100	2560	35 627
00473BM	GP 360S/V - AUTO				4000 X 1250 X 2200	3840	41 293
00410	GP 385A/V - MAN	350	385	TAD 1240 GE	3200 X 1300 X 2100	2900	37 774
00404	GP 385S/V - MAN				4000 X 1250 X 2200	4190	43 143
00410BM	GP 385A/V - AUTO	350	385	TAD 1240 GE	3200 X 1300 X 2100	2900	38 127
00404BM	GP 385S/V - AUTO				4000 X 1250 X 2200	4190	43 542
00440	GP 410A/V - MAN	375	410	TAD 1241 GE	3200 X 1300 X 2100	3040	41 489
00443	GP 410S/V - MAN				4000 X 1250 X 2200	4320	48 534
00440BM	GP 410A/V - AUTO	375	410	TAD 1241 GE	3200 X 1300 X 2100	3040	41 850
00443BM	GP 410S/V - AUTO				4000 X 1250 X 2200	4320	48 942
00413	GP 440A/V - MAN	400	440	TAD 1242 GE	3200 X 1300 X 2100	3045	43 417
00414	GP 440S/V - MAN				4000 X 1250 X 2200	4320	48 746
00413BM	GP 440A/V - AUTO	400	440	TAD 1242 GE	3200 X 1300 X 2100	3045	43 762
00414BM	GP 440S/V - AUTO				4000 X 1250 X 2200	4320	49 295
00416	GP 505A/V - MAN	450	500	TAD 1345 GE	3200 X 1300 X 1900	3250	48 574
00417	GP 505S/V - MAN				4500 X 1450 X 2300	5850	54 381
00416BM	GP 505A/V - AUTO	450	500	TAD 1345 GE	3200 X 1300 X 1900	3250	48 871
00417BM	GP 505S/V - AUTO				4500 X 1450 X 2300	5850	54 545
00419	GP 560A/V - MAN	500	550	TAD 1641 GE	3200 X 1300 X 1900	3300	57 108
00420	GP 560S/V - MAN				4500 X 1450 X 2300	5910	63 456
00419BM	GP 560A/V - AUTO	500	550	TAD 1641 GE	3200 X 1300 X 1900	3300	57 382
00420BM	GP 560S/V - AUTO				4500 X 1450 X 2300	5910	63 644
00817	GP 610A/V - MAN	550	605	TAD 1642 GE	3400 X 1400 X 1900	4000	63 856
00824	GP 610S/V - MAN				4500 X 1450 X 2300	6000	69 342
00817BM	GP 610A/V - AUTO	550	605	TAD 1642 GE	3400 X 1400 X 1900	4000	64 248
00824BM	GP 610S/V - AUTO				4500 X 1450 X 2300	6000	69 506
00819	GP 630A/V - MAN	570	630	TAD 1642 GE (Marelli gen.)	3400 X 1400 X 1900	4100	63 879
00821	GP 630S/V - MAN				4500 X 1450 X 2300	6030	69 287
00819BM	GP 630A/V - AUTO	570	630	TAD 1642 GE (Marelli gen.)	3400 X 1400 X 1900	4100	64 271
00821BM	GP 630S/V - AUTO				4500 X 1450 X 2300	6030	70 266

DEUTZ MOOTTORILLA - 3-VAIHEINEN - ÖLJY/VESIJÄÄHDYTYNEINEN - 1500 RPM - 33-560 KVA
DEUTZ POWERED GENERATING SETS - THREE PHASE - LIQUID COOLED - 1500 RPM - FROM 33 KVA TO 560 KVA

KOODI NO.	MALLI	TEHO KVA.		MOOTTORI TYYPPI	MITAT P x L x K	PAINO KG.	HINTA €
		JATKUVA	MAX.				
00644	GP 33A/D - MAN	30	33	F4M 2011 ÖLJY/OIL	1750 X 700 X 1100	650	7 962
00646	GP 33S/D - MAN				2100 X 900 X 1170	880	10 039
00644BM	GP 33A/D - AUTO	30	33	F4M 2011 ÖLJY/OIL	1750 X 700 X 1100	650	8 041
00646BM	GP 33S/D - AUTO				2100 X 900 X 1170	880	10 165
00648	GP 44A/D - MAN	40	44	BF4M 2011 ÖLJY/OIL	1750 X 700 X 1100	710	8 895
00650	GP 44S/D - MAN				2100 X 900 X 1170	940	11 058
00648BM	GP 44A/D - AUTO	40	44	BF4M 2011 ÖLJY/OIL	1750 X 700 X 1100	710	8 997
00650BM	GP 44S/D - AUTO				2100 X 900 X 1170	940	11 183
00652	GP 66A/D - MAN	59	65	BF4M 2011C	2100 X 900 X 1300	960	10 721
00654	GP 66S/D - MAN				2500 X 1000 X 1400	1320	13 127
00652BM	GP 66A/D - AUTO	59	65	BF4M 2011C	2100 X 900 X 1300	960	10 792
00654BM	GP 66S/D - AUTO				2500 X 1000 X 1400	1320	13 213
00656	GP 84A/D - MAN	76	81	BF4M 2012C	2100 X 900 X 1300	1030	13 174
00658	GP 84S/D - MAN				2500 X 1000 X 1400	1390	15 697
00656BM	GP 84A/D - AUTO	76	81	BF4M 2012C	2100 X 900 X 1300	1030	13 268
00658BM	GP 84S/D - AUTO				2500 X 1000 X 1400	1390	15 807
00662	GP 110A/D - MAN	105	115	BF4M 1013EC	2100 X 900 X 1300	1200	14 553
00664	GP 110S/D - MAN				2850 X 1000 X 1400	1600	17 414
00662BM	GP 110A/D - AUTO	105	115	BF4M 1013EC	2100 X 900 X 1300	1200	14 663
00664BM	GP 110S/D - AUTO				2850 X 1000 X 1400	1600	17 571
00666	GP 145A/D - MAN	130	143	BF4M 1013FC	2850 X 1000 X 1400	1280	16 771
00668	GP 145S/D - MAN				3000 X 1100 X 1510	1810	20 008
00666BM	GP 145A/D - AUTO	130	143	BF4M 1013FC	2850 X 1000 X 1400	1280	16 889
00668BM	GP 145S/D - AUTO				3000 X 1100 X 1510	1810	20 172
00670	GP 165A/D - MAN	150	165	BF6M 1013EC	2850 X 1000 X 1400	1540	19 318
00672	GP 165S/D - MAN				3300 X 1100 X 1650	2090	23 033
00670BM	GP 165A/D - AUTO	150	165	BF6M 1013EC	2850 X 1000 X 1400	1540	19 483
00672BM	GP 165S/D - AUTO				3300 X 1100 X 1650	2090	23 260
00671	GP 176A/D - MAN	164	172	BF6M 1013EC (Marelli gen.)	2850 X 1000 X 1400	1540	19 318
00673	GP 176S/D - MAN				3300 X 1100 X 1650	2090	23 056
00671BM	GP 176A/D - AUTO	164	172	BF6M 1013EC (Marelli gen.)	2850 X 1000 X 1400	1540	19 483
00673BM	GP 176S/D - AUTO				3300 X 1100 X 1650	2090	23 260
00659	GP 198A/D - MAN	180	198	BF6M 1013FCG2	3000 X 1100 X 1650	1580	23 017
00661	GP 198S/D - MAN				3300 X 1100 X 1650	2110	26 755
00659BM	GP 198A/D - AUTO	180	198	BF6M 1013FCG2	3000 X 1100 X 1650	1580	23 926
00661BM	GP 198S/D - AUTO				3300 X 1100 X 1650	2110	27 712
00674	GP 220A/D - MAN	200	220	BF6M 1013FCG3	3000 X 1100 X 1650	1630	24 726
00676	GP 220S/D - MAN				3300 X 1100 X 1650	2170	28 472
00674BM	GP 220A/D - AUTO	200	220	BF6M 1013FCG3	3000 X 1100 X 1650	1630	25 690
00676BM	GP 220S/D - AUTO				3300 X 1100 X 1650	2170	29 467
00680	GP 280A/D - MAN	250	275	TCD2013L06-4V	3000 X 1100 X 1650	1750	27 351
00681	GP 280S/D - MAN				3800 X 1200 X 1800	2790	31 544
00680BM	GP 280A/D - AUTO	250	275	TCD2013L06-4V	3000 X 1100 X 1650	1750	27 696
00681BM	GP 280S/D - AUTO				3800 X 1200 X 1800	2790	31 897
00684	GP 330A/D - MAN	300	330	BF6M 1015C-G2	3200 X 1300 X 2300	2180	36 646
00686	GP 330SM/D - MAN				4500 X 1450 X 2300	3740	43 472
00684BM	GP 330A/D - AUTO	300	330	BF6M 1015C-G2	3200 X 1300 X 2300	2180	36 928
00686BM	GP 330SM/D - AUTO				4500 X 1450 X 2300	3740	43 754
00688	GP 385A/D - MAN	350	385	BF6M 1015C-G3	3200 X 1300 X 2300	2350	39 741
00690	GP 385SM/D - MAN				4500 X 1450 X 2300	3900	46 583
00688BM	GP 385A/D - AUTO	350	385	BF6M 1015C-G3	3200 X 1300 X 2300	2350	40 086
00690BM	GP 385SM/D - AUTO				4500 X 1450 X 2300	3900	46 936
00634	GP 440A/D-N - MAN	400	440	BF8M 1015C-G1 (ei stage 2)	3200 X 1300 X 2200	2700	46 842
00636	GP 440SM/D-N - MAN				5000 X 1900 X 2400	5600	55 384
00634BM	GP 440A/D-N - AUTO	400	440	BF8M 1015C-G1 (ei stage 2)	3200 X 1300 X 2200	2700	47 186
00636BM	GP 440SM/D-N - AUTO				5000 X 1900 X 2400	5600	55 729
00692	GP 505A/D - MAN	450	480	BF8M 1015C-G2	3200 X 1300 X 2200	2800	48 393
00695	GP 505S/D - MAN				4300 X 1600 X 2300	5380	54 498
00692BM	GP 505A/D - AUTO	450	480	BF8M 1015C-G2	3200 X 1300 X 2200	2800	48 699
00695BM	GP 505S/D - AUTO				4300 X 1600 X 2300	5380	55 016
00696	GP 560A/D - MAN	500	550	BF8M 1015CP	3200 X 1300 X 2200	2870	56 254
00697	GP 560S/D - MAN				4300 X 1600 X 2300	5450	62 414
00696BM	GP 560A/D - AUTO	500	550	BF8M 1015CP	3200 X 1300 X 2200	2870	56 560
00697BM	GP 560S/D - AUTO				4300 X 1600 X 2300	5450	62 931
REF. CODE	MODEL	CONT. POWER KVA	MAX.	TYPE ENGINE	mm. L x W x H DIMENSIONS	KG. WEIGHT	€ PRICE

* GP 33 A/D - GP 33 S/D - A = Avoin tärnänvaimentimilla - Open frame on skid mounted S = Äänieristetty malli - Soundproof versio
 * GP 330 SM/D - SM = Äänieristetty, ohjauskeskus generaattorin päässä - soundproof with panel back to alternator

PERKINS MOOTTORILLA - 3-VAIHEINEN - VESIJÄÄHDYTYNEEN - 1500 RPM - 33-610 KVA
PERKINS POWERED GENERATING SETS - THREE PHASE - WATER COOLED - 1500 RPM - FROM 33 KVA TO 610 KVA

KOODI NO.	MALLI	TEHO KVA.		MOOTTORI TYYPPI	MITAT P x L x K mm.	PAINO KG.	HINTA €
		JATKUVA	MAX.				
00374	GP 33A/P - MAN	30	33	1103C-33G3	1750 X 700 X 1100	780	8 636
00375	GP 33S/P - MAN				2100 X 900 X 1170	1000	10 784
00374BM	GP 33A/P - AUTO	30	33	1103C-33G3	1750 X 700 X 1100	780	8 738
00375BM	GP 33S/P - AUTO				2100 X 900 X 1170	1000	10 901
00376	GP 44A/P - MAN	40	44	1103C-33TG3	1750 X 700 X 1100	840	9 303
00377	GP 44S/P - MAN				2100 X 900 X 1170	1060	11 489
00376BM	GP 44A/P - AUTO	40	44	1103C-33TG3	1750 X 700 X 1100	840	9 412
00377BM	GP 44S/P - AUTO				2100 X 900 X 1170	1060	11 622
00378	GP 66A/P - MAN	60	66	1104C-44TG3	2100 X 900 X 1300	940	10 721
00379	GP 66S/P - MAN				2500 X 1000 X 1400	1300	13 127
00378BM	GP 66A/P - AUTO	60	66	1104C-44TG3	2100 X 900 X 1300	940	10 792
00379BM	GP 66S/P - AUTO				2500 X 1000 X 1400	1300	13 213
00380	GP 88A/P - MAN	80	88	1104C-44TAG1	2100 X 900 X 1300	1080	12 375
00381	GP 88S/P - MAN				2500 X 1000 X 1400	1440	14 843
00380BM	GP 88A/P - AUTO	80	88	1104C-44TAG1	2100 X 900 X 1300	1080	12 453
00381BM	GP 88S/P - AUTO				2500 X 1000 X 1400	1440	14 945
00382	GP 110A/P - MAN	100	110	1104C - 44TAG2	2100 X 900 X 1400	1210	13 425
00383	GP 110S/P - MAN				2850 X 1000 X 1400	1620	16 230
00382BM	GP 110A/P - AUTO	100	110	1104C - 44TAG2	2100 X 900 X 1400	1210	13 511
00383BM	GP 110S/P - AUTO				2850 X 1000 X 1400	1620	16 364
00384	GP 145A/P - MAN	130	143	1106C-E66TAG2	2850 X 1000 X 1400	1470	18 676
00385	GP 145S/P - MAN				3000 X 1100 X 1500	2010	22 030
00384BM	GP 145A/P - AUTO	130	143	1106C-E66TAG2	2850 X 1000 X 1400	1470	18 824
00385BM	GP 145S/P - AUTO				3000 X 1100 X 1500	2010	22 210
00386	GP 165A/P - MAN	150	165	1106C-E66TAG3	2850 X 1000 X 1400	1500	19 373
00387	GP 165S/P - MAN				3300 X 1100 X 1650	2050	23 096
00386BM	GP 165A/P - AUTO	150	165	1106C-E66TAG3	2850 X 1000 X 1400	1500	19 538
00387BM	GP 165S/P - AUTO				3300 X 1100 X 1650	2050	23 315
00490	GP 198A/P - MAN	180	198	1306C-E87TAG4	2850 X 1000 X 1400	1750	22 257
00492	GP 198S/P - MAN				3300 X 1100 X 1650	2290	25 956
00490BM	GP 198A/P - AUTO	180	198	1306C-E87TAG4	2850 X 1000 X 1400	1750	23 158
00492BM	GP 198S/P - AUTO				3300 X 1100 X 1650	2290	26 912
00388	GP 220A/P - MAN	200	220	1306C-E87TAG3	3000 X 1100 X 1500	1750	29 687
00389	GP 220S/P - MAN				3300 X 1100 X 1650	2290	33 699
00388BM	GP 220A/P - AUTO	200	220	1306C-E87TAG3	3000 X 1100 X 1500	1750	30 658
00389BM	GP 220S/P - AUTO				3300 X 1100 X 1650	2290	34 679
00391	GP 280A/P - MAN	250	275	1306C-E87TAG6	3000 X 1100 X 1500	1910	33 009
00349	GP 280S/P - MAN				3800 X 1200 X 1800	2950	37 288
00391BM	GP 280A/P - AUTO	250	275	1306C-E87TAG6	3000 X 1100 X 1500	1910	33 370
00349BM	GP 280S/P - AUTO				3800 X 1200 X 1800	2950	37 633
00393	GP 385A/P - MAN	350	385	2206C-E13TAG2	3200 X 1300 X 2100	3260	43 824
00394	GP 385SM/P - MAN				4500 X 1450 X 2300	4840	50 776
00393BM	GP 385A/P - AUTO	350	385	2206C-E13TAG2	3200 X 1300 X 2100	3260	44 177
00394BM	GP 385SM/P - AUTO				4500 X 1450 X 2300	4840	51 081
00395	GP 440A/P - MAN	400	440	2206C-E13TAG3	3200 X 1300 X 2100	3400	46 277
00396	GP 440SM/P - MAN				4500 X 1450 X 2300	4970	53 182
00395BM	GP 440A/P - AUTO	400	440	2206C-E13TAG3	3250 X 1300 X 2100	3400	46 622
00396BM	GP 440SM/P - AUTO				4500 X 1450 X 2300	4970	53 542
00397	GP 505A/P - MAN	450	495	2506C-E15TAG1	3200 X 1300 X 2200	3430	49 702
00352	GP 505S/P - MAN				4500 X 1450 X 2300	6070	55 815
00397BM	GP 505A/P - AUTO	450	495	2506C-E15TAG1	3200 X 1300 X 2200	3430	49 992
00352BM	GP 505S/P - AUTO				4500 X 1450 X 2300	6070	56 317
00399	GP 560A/P - MAN	500	550	2506C-E15TAG2	3200 X 1300 X 2200	3490	52 476
00354	GP 560S/P - MAN				4500 X 1450 X 2300	6120	58 597
00399BM	GP 560A/P - AUTO	500	550	2506C-E15TAG2	3200 X 1300 X 2200	3490	52 774
00354BM	GP 560S/P - AUTO				4500 X 1450 X 2300	6120	59 099
00345	GP 610A/P - MAN	550	605	2806C-E18TAG1A	3400 X 1400 X 2200	4000	66 779
00347	GP 610SM/P - MAN				5000 X 1900 X 2400	6900	75 423
00345BM	GP 610A/P - AUTO	550	605	2806C-E18TAG1A	3400 X 1400 X 2200	4000	67 288
00347BM	GP 610SM/P - AUTO				5000 X 1900 X 2400	6900	75 956
REF.	MODEL	CONT.	MAX.	TYPE	mm. L x W x H	KG.	€
CODE		POWER KVA		ENGINE	DIMENSIONS	WEIGHT	PRICE

* GP 33 A/P - GP 33 S/P - A = Avoin tärinänsaimentimilla - Open frame on skid mounted S = Äänieristetty malli - Soundproof version

* GP 385 SM/P - SM = Äänieristetty, ohjauskeskus generaattorin päässä - soundproof with panel back to alternator

PERKINS MOOTTORILLA - 3-VAIHEINEN - VESIJÄÄHDYTYINEN - 1500 RPM - 700-1120 KVA**PERKINS POWERED GENERATING SETS - THREE PHASE - WATER COOLED - 1500 RPM - FROM 700 KVA TO 1120 KVA**

KOODI NO.	MALLI	TEHO KVA.		MOOTTORI		MITAT	HINTA EUR	
		JATKUVA	MAX.	TYYPPI	TEHO HV	P x L x K	KÄSI-OHJAUS	AUTOMA- TIKALLA
00900	GP 700 A/P	650	715	2806A- E18TAG2	833	3500 X 1600 X 2100	73817	74271
00960	GP 700 S/P			5000 X 1900 X 2400	81795	82257		
00904	GP 810 A/P	720	792	4006- 23TAG2A	866	3800 X 1700 X 2250	94992	95588
00962	GP 810 S/P			5000 X 1900 X 2400	103049	103644		
00908	GP 880 A/P	800	880	4006- 23TAG3A	1054	4000 X 1700 X 2010	102233	102829
00909	GP 880 SM/P			6500 X 1900 X 2400	112280	112884		
00912	GP 1000 A/P	905	996	4008TAG1A	1176	4500 X 2000 X 2300	129937	130533
00913	GP 1000 SM/P			6500 X 1900 X 2400	140321	140925		
00916	GP 1120 A/P	1022	1125	4008TAG2A	1320	5300 X 2100 X 2300	134483	135078
00917	GP 1120 SM/P			7000 X 2400 X 2400	146379	146975		
REF. CODE	MODEL	CONT.	MAX.	TYPE	HP POW.	mm. L x W x H	MAN	AUTO
		POWER KVA		ENGINE		DIMENSIONS	PRICE EUR	

* GP 700 A/P - GP 700 S/P - GP 880 SM/P

A = Avoin tärinävaimentimilla - Open frame on skid mounted **S** = Äänieristetty malli - Soundproof version
SM = Äänieristetty, ohjauskeskus generaattorin päässä - soundproof with panel back to alternator

MTU MOOTTORILLA - 3-VAIHEINEN - VESIJÄÄHDYTTEINEN - 1500 RPM - 700-1260 KVA
MTU POWERED GENERATING SETS - THREE PHASE - WATER COOLED - 1500 RPM - FROM 700 KVA TO 1260 KVA

KOODI	MALLI	TEHO KVA.		MOOTTORI		MITAT P x L x K	HINTA EUR	
		JATKUVA	MAX.	TYYPPI	TEHO HV		KÄSI-OHJAUS	AUTOMA- TIKALLA
00853	GP 700 A/M	656	721	12V2000	870	4000 X 1500 X 1955	90000	90313
00855	GP 700 S/M			G25TD		5000 X 1900 X 2400	98166	98487
00860	GP 880 A/M	800	880	12V2000	1027	4500 X 1800 X 2010	115282	115596
00861	GP 880 SM/M			G65TD		6500 X 1900 X 2400	125478	125799
00864	GP 1000 A/M	930	1023	16V2000	1230	4500 X 1800 X 2010	137798	138111
00865	GP 1000 SM/M			G25TD		6500 X 1900 X 2400	148268	148589
00868	GP 1120 A/M	1024	1125	16V2000	1330	4700 X 1800 X 2500	152273	152586
00869	GP 1120 SM/M			G65TD		7000 X 2400 X 2400	164381	164694
00872	GP 1260 A/M	1150	1265	18V2000	1480	4700 X 1800 X 2500	173566	173879
00874	GP 1260 SM/M			G65TD		7000 X 2400 X 2400	185744	186066
REF.	MODEL	CONT.	MAX.	TYPE	HP POW.	KG.	MAN	AUTO
CODE		POWER KVA		ENGINE		WEIGHT	PRICE EUR	

* GP 700 A/M - GP 700 S/M - GP 880 SM/M

A = Avoin tärinävaimentimilla – Open frame on skid mounted **S** = Äänieristetty malli – Soundproof version
SM = Äänieristetty, ohjauskeskus generaattorin päässä - soundproof with panel back to alternator

CUMMINS MOOTTORILLA - 3-VAIHEINEN - VESIJÄÄHDYTYNEIN - 1500 RPM - 700-1120 KVA**CUMMINS POWERED GENERATING SETS - THREE PHASE - WATER COOLED - 1500 RPM - FROM 700 KVA TO 1120 KVA**

KOODI No.	MALLI	TEHO KVA.		MOOTTORI		MITAT P x L x K	HINTA EUR	
		JATKUVA	MAX.	TYYPPI	TEHO HV		KÄSI-OHJAUS	AUTOMA- TIKALLA
00928 00945	GP 700 A/C GP 700 S/C	636	700	VTA 28 G5	820	3500 X 1600 X 2100 5000 X 1900 X 2400	80525 88581	81113 89177
00932 00933	GP 880 A/C GP 880 SM/C	800	880	QSK 23 G3	1030	4000 X 1900 X 2010 6500 X 1900 X 2400	107578 117688	108174 118291
00936 00937	GP 1000 A/C GP 1000 SM/C	910	1000	QST 30 G3	1200	4300 X 1800 X 2300 6500 X 1900 X 2400	128840 139208	129436 139812
00940 00941	GP 1120 A/C GP 1120 SM/C	1000	1100	QST 30 G4	1300	5000 X 1800 X 2300 7000 X 2400 X 2400	141654 153636	142249 154232
REF. CODE	MODEL	CONT.	MAX.	TYPE	HP POW.	KG.	MAN	AUTO
		POWER KVA		ENGINE		WEIGHT	PRICE EUR	

* GP 700 A/C - GP 700 S/C - GP 880 SM/C

A = Avoin tärinävaimentimilla - Open frame on skid mounted **S** = Äänieristetty malli - Soundproof version
SM = Äänieristetty, ohjauskeskus generaattorin päässä - soundproof with panel back to alternator

VOLVO - IVECO MOOTTORILLA - 3-VAIHEINEN - VESIJÄÄHDYTYINEN - 1500 RPM - 700-810 KVA**VOLVO - IVECO POWERED GENERATING SETS - THREE PHASE - WATER COOLED - 1500 RPM - FROM 700 KVA TO 810 KVA**

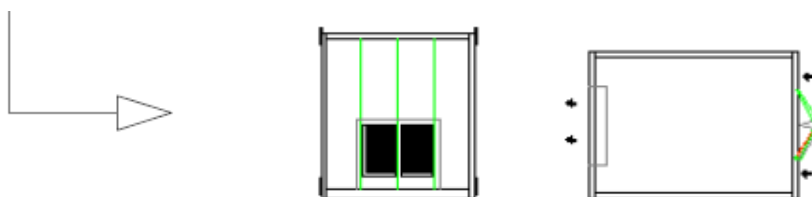
KOODI No.	MALLI	TEHO KVA.		MOOTTORI		MITAT P x L x K	HINTA EUR	
		JATKUVA	MAX.	TYYPPI	TEHO HV		KÄSI-OHJAUS	AUTOMA- TIIKALLA
00920	GP 700 A/V	630	700	VOLVO TWD1643	798	3500 X 1600 X 2100	77563	78158
00823	GP 700 S/V					5000 X 1900 X 2400	85588	86191
00924	GP 810 A/I	720	792	IVECO VECTOR 8TE2	911	3800 X 1700 X 2250	96317	96912
00947	GP 810 S/I					5000 X 1900 X 2400	104310	104914
REF. CODE	MODEL	CONT.	MAX.	TYPE	HP POW.	KG.	MAN	AUTO
		POWER KVA		ENGINE		WEIGHT	PRICE EUR	

* GP 700 A/V - GP 700 S/V

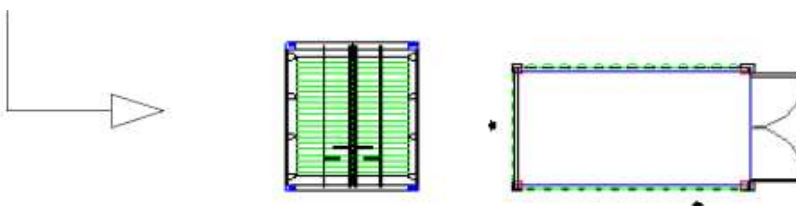
A = Avoin tärinävaimentimilla - Open frame on skid mounted S = Äänieristetty malli - Soundproof version

**SÄÄSUOJAKOTELOT JA KONTIT (HINTA LISÄTÄÄN AVOIMEN MALLIN HINTAAN)
WATERPROOF SHELTER AND CONTAINER (PRICE TO BE ADDED ON OPEN VERSION)**

MALLI	P x L x K mm	SÄÄSUOJAKOTELOT (EI ÄÄNIERISTETTY)		
		kVA max	VARUSTEET	HINTA €
S-W 1	2890 x 2150 x 2420	33-88	1 pariovi turvakahvalla (kahdet ovet yli 280 kVA malleissa) Ilmanotto ja -poisto päädyssä 1 double door with safety handle (panic-lock) (2 double doors from 280 kVA) - air inlet and outlet in the frontal sides	8644
S-W 2	2890 x 2150 x 2420	110-220		8942
S-W 3	3390 x 2370 x 2500	280-505		11599
S-W 4	3890 x 2370 x 2500	560-700		12484
MOD	L x L x H mm	kVA max	EQUIPMENT	PRICE €
WATERPROOF SHELTERS (NOT SOUNDPROOF)				


LISÄVARUSTEET 1-2-3-4 - OPTIONS 1-2-3-4

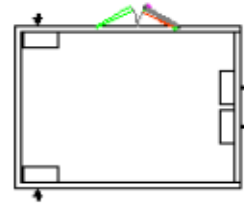
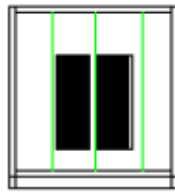
MALLI	P x L x K mm	SÄÄSUOJAKONTIT (EI ÄÄNIERISTETTY)		
		kVA max	VARUSTEET	HINTA €
CG-W 10	2991 x 2000 x 2260	33-220	1 pariovi takana - Ilmanotto pitkällä sivulla - ilmanpoisto päädyssä 1 double door in the back side - air inlet in the long side - air outlet in the frontal side	5266
CG-W 13	4000 x 2000 x 2260	165-560		6262
CG-W 15	4500 x 2438 x 2591	280-700		7257
CG-W 20	6058 x 2438 x 2591	280-700		7625
MOD	L x L x H mm	kVA max	EQUIPMENT	PRICE €
WATERPROOF CONTAINERS (NOT SOUNDPROOF)				


LISÄVARUSTEET 1-2-3-4 - OPTIONS 1-2-3-4

LISÄVARUSTEET / OPTIONS		
No	Lisävaruste	Hinta €
1	1 ovi turvakahvalla / 1 door with safety handle (panic-lock)	1458
2	2 valoa + pistorasia / 2 lights + plug	729
3	3 valoa + pistorasia / 3 lights + plug	1089
4	Kaapelulosotto kehikon pohjasta / Cables outlet from the bottom of the frame	94
No	Description	Price €

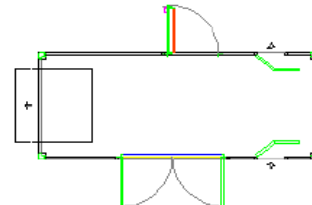
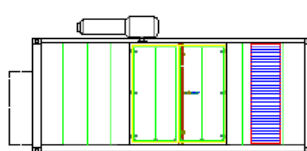
**ÄÄNIERISTETYT SÄÄSUOJAKOTELOT JA KONTIT (HINTA LISÄTÄÄN AVOIMEN MALLIN HINTAAN)
SOUNDPROOF SHELTER AND CONTAINER (PRICE TO BE ADDED ON OPEN VERSION)**

MALLI	P x L x K mm	ÄÄNIERISTETYT SÄÄSUOJAKOTELOT (70 +/- 3 dB(A))		
		kVA max	VARUSTEET	HINTA €
S-SIL 1	2890 x 2150 x 2420	33-88	1 pariovi turvakahvalla (kahdet ovet yli 280 kVA malleissa) Ilmanotto pitkällä sivulla - ilmanpoisto päädyssä 1 double door with safety handle (panic-lock) (2 double doors from 280 kVA) - air inlet in the long side - air outlet in the frontal side	9671
S-SIL 2	2890 x 2150 x 2420	110-220		9984
S-SIL 3	3390 x 2370 x 2500	280-505		12524
S-SIL 4	3890 x 2370 x 2500	560-700		13629
MOD	L X L X H mm	kVA max	EQUIPMENT	PRICE €
SOUNDPROOF SHELTERS 70 +/- 3 dB(A)				



LISÄVARUSTEET 1-2-3-4 - OPTIONS 1-2-3-4

MALLI	P x L x K mm	ÄÄNIERISTETYT KONTIT (70 +/- 3 dB(A))		
		kVA max	VARUSTEET	HINTA €
CL20' - 1	6058 x 2438 x 2591	220-330	2 ovea, joista toisessa turvakahva (pariovet yli 560 kVA malleissa) - ulkopuolinen äänenvaimennin - ilmanotto pitkällä sivulla - ilmanpoisto päädyssä	18495
CL20' - 2	6058 x 2438 x 2591	385-505		19240
CL20' - 3	6058+600 x 2438 x 2591	560-880		20940
CL25' - 1	7550+1100 x 2437 x 2590	880-1000M 1120M	2 doors, one of which with safety handle (panic-lock) (double doors from 560 kVA) - external silencer - air inlet in the long side - air outlet in the frontal side	26113
CL25' - 2	7550+1100 x 2437 x 2700	1000C-P 1120C-P 1260		28589
MOD	L X L X H mm	kVA max	EQUIPMENT	PRICE €
SOUNDPROOF CONTAINERS (70 +/- 3 dB(A))				

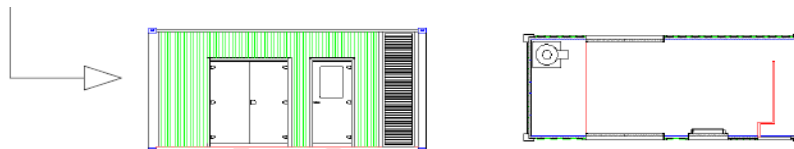


LISÄVARUSTEET 1-2-3-4 - OPTIONS 1-2-3-4

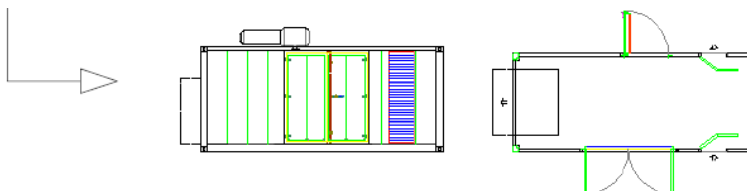
LISÄVARUSTEET / OPTIONS		
No	Lisävaruste	Hinta €
1	1 ovi turvakahvalla / 1 door with safety handle (panic-lock)	1458
2	2 valoa + pistorasia / 2 lights + plug	729
3	3 valoa + pistorasia / 3 lights + plug	1089
4	Kaapelulosotto kehikon pohjasta / Cables outlet from the bottom of the frame	94
No	Description	Price €

**ÄÄNIERISTETYT KONTIT (HINTA LISÄTÄÄN AVOIMEN MALLIN HINTAAN)
SOUNDPROOF CONTAINER (PRICE TO BE ADDED ON OPEN VERSION)**

MALLI	P x L x K mm	ÄÄNIERISTETYT KONTIT (65-70 +/- 3 dB(A))		
		kVA max	VARUSTEET	HINTA €
CGS 20	6058 x 2438 x 2591	560-880	Pariovet takana ja pitkällä sivulla - yksi turvakahvallinen ovi - ilmanotto pitkällä sivulla - ilmanpoisto päällä - sisäpuolinen äänenvaimennin	22500
CGS 30	9201 x 2438 x 2591	880-1260	Double door in the back and in the long side - one safety handle door- air inlet in the long side and air outlet in the top - internal silencer	33926
MOD	L X L X H mm	kVA max	EQUIPMENT	PRICE €
SOUNDPROOF CONTAINERS 65-70 +/- 3 dB(A)				


LISÄVARUSTEET 2-3-4 - OPTIONS 2-3-4

MALLI	P x L x K mm	ÄÄNIERISTETYT KONTIT (65 +/- 3 dB(A))		
		kVA max	VARUSTEET	HINTA €
CL65 20' - 1	6058+1100 x 2438 x 2591	700-810	2 ovea, joista toisessa turvakahva (pariovet yli 560 kVA malleissa) - ulkopuolinen äänenvaimennin - ilmanotto pitkällä sivulla - ilmanpoisto päädysässä	24248
CL65 25' - 1	7550+500 x 2437 x 2590	880-1000M		27618
CL65 25' - 2	7550+1700 x 2437 x 2590	1120M	2 doors, one of which with safety handle (panic-lock) (double doors from 560 kVA) - external silencer - air inlet in the long side - air outlet in the frontal side	30000
CL65 25' - 3	7550+1700 x 2437 x 2700	1000C-P 1120C-P 1260		31599
MOD	L X L X H mm	kVA max	EQUIPMENT	PRICE €
SOUNDPROOF CONTAINERS (65 +/- 3 dB(A))				


LISÄVARUSTEET 1-2-3-4 - OPTIONS 1-2-3-4

MALLI	P x L x K mm	ÄÄNIERISTETYT KONTIT (65-60 +/- 3 dB(A))		
		kVA max	VARUSTEET	HINTA €
CGS-65 20'	6058 x 2438 x 2591	560-630	Pariovet takana ja pitkällä sivulla - yksi turvakahvallinen ovi - ilmanotto pitkällä sivulla - ilmanpoisto päällä - sisäpuolinen äänenvaimennin	25039
CGS-65 30'	9201 x 2438 x 2591	700-880	Double door in the back and in the long side - one safety handle door- air inlet in the long side and air outlet in the top - internal silencer	40462
CGS-65 40'	12192 x 2438 x 2591	1000-1260		42092
MOD	L X L X H mm	kVA max	EQUIPMENT	PRICE €
SOUNDPROOF CONTAINERS 65-60 +/- 3 dB(A)				


LISÄVARUSTEET 1-2-3-4 - OPTIONS 1-2-3-4

LISÄVARUSTEET / OPTIONS		
No	Lisävaruste	Hinta €
1	1 ovi turvakahvalla / 1 door with safety handle (panic-lock)	1458
2	2 valoa + pistorasia / 2 lights + plug	729
3	3 valoa + pistorasia / 3 lights + plug	1089
4	Kaapeliulosotto kehon pohjasta / Cables outlet from the bottom of the frame	94
No	Description	Price €

TRAKTORIGENERAATTORIT - 3-VAIHEISET - 3000 RPM
PTO POWERED GENERATING SETS - THREE-PHASE - 3000 RPM

KOODI NO.	MALLI	JÄTKUVA TEHO		JÄNNITE	OLESUJON KIERROSLUKU	MITAT	LISÄVAR.	HINTA
		KVA	KW	V	RPM	P x L x K mm.	NO.	€
00801	GP 6,5TR	6,5	5,2	400/230	430	830 X 615 X 955	1/2/3/6/8	1 019
00802	GP 10TR	10	8	400/230	430	830 X 615 X 955	1/2/3/6/8	1 160
00803	GP 12,5TR	12,5	10	400/230	430	830 X 615 X 955	1/2/3/6/8	1 207
00804	GP 15TR	16	12,8	400/230	430	830 X 615 X 955	1/2/3/6/8	1 238
00805	GP 20TR	20	16	400/230	430	830 X 615 X 955	1/2/3/6/8	1 528
00799	GP 27TR	25	20	400/230	430	980 X 625 X 1060	1/2/4/6/8	2 139
00800	GP 32TR	30	25,2	400/230	430	980 X 625 X 1060	1/2/4/6/8	2 288
REF.	MODEL	KVA	KW	V	RPM	mm. L x W x H	REF.	€
CODE		CONT. POWER		VOLTAGE	PTO REV.	DIMENSIONS	OPTIONS	PRICE

TRAKTORIGENERAATTORIT - 3-VAIHEISET - 1500 RPM
PTO POWERED GENERATING SETS - THREE-PHASE - 1500 RPM

KOODI NO.	MALLI	JÄTKUVA TEHO		JÄNNITE	OLESUJON KIERROSLUKU	MITAT	ACCESS.	HINTA
		KVA	KW	V	RPM	P x L x K mm.	RIF	€
00808	GP 20TR/S	20	16	400/230	430	980 X 625 X 1060	1/2/3/7/8	2 147
00809	GP 30TR/S	30	24	400/230	430	980 X 625 X 1060	1/2/4/7/8	2 359
00810	GP 40TR/S	40	32	400/230	430	1265 X 730 X 1300	1/2/4/7/8	2 806
00813	GP 50TR/S	50	40	400/230	430	1265 X 730 X 1300	1/2/5/7/8	3 323
00811	GP 60TR/S	60	48	400/230	500	1265 X 730 X 1300	1/2/5/7/8	3 566
00812	GP 70TR/S	70	56	400/230	500	1265 X 730 X 1300	1/2/5/7/8	3 699
00815	GP 85TR/S	85	68	400/230	500	1265 X 730 X 1620	1/2/5/7/8	4 389
00814	GP 85TR/SF	85	68	400/230	840	1265 X 730 X 1620	1/2/5/7/8	4 475
00816	GP 105TR/S	105	84	400/230	500	1265 X 730 X 1620	1/2/5/7/8	4 671
00827	GP 105TR/SF	105	84	400/230	840	1265 X 730 X 1620	1/2/5/7/8	4 757
REF.	MODEL	KVA	KW	V	RPM	mm. L x W x H	REF.	€
CODE		CONT. POWER		VOLTAGE	PTO REV.	DIMENSIONS	OPTIONS	PRICE

LISÄVARUSTEET TRAKTORIGENERAATTOREIHIN
OPTIONS FOR PTO POWERED GENERATING SETS

NO.	KOODI	SELOSTE	HINTA €
1	04001	Taajuusmittari Frequency meter	49
2	04002	Ampeerimittari Ammeter (6 ÷ 40 kVA)	30
3	04002A	Ampeerimittari Ammeter (50 ÷ 105 kVA)	39
4	04003	Vikavirtasuojaja Earth fault device (6 ÷ 40 kVA)	118
5	04004	Vikavirtasuojaja Earth fault device (50 ÷ 70 kVA)	129
6	04007	Vikavirtasuojaja Earth fault device (85-105 kVA)	171
7	04005	Suojaus IP 45 Protection IP 45 (6 ÷ 40 kVA)	141
8	04006	Suojaus IP 45 Protection IP 45 (50-105 kVA)	172
9	04705	Min - max jänniterele Min - max voltage rele	192
REF.	CODE	DESCRIPTION	€ PRICE