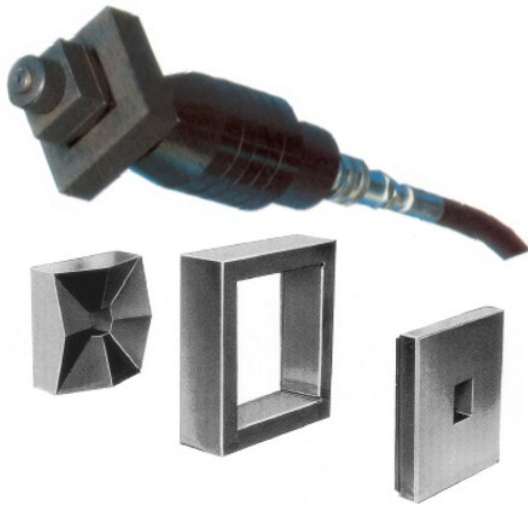


## NELISKANTTISET AUKOTTAJAT



Tyyppi	Aukon koko	Kiinnikkeen koko	Esireiän Ø
9450	17,5*33,5	10*10	15
9410	20*41	10*10	15
9412	22*30	10*10	15
9411	22*42	10*10	15
9417	24*36	14*14	19,5
9421	30*45	20*20	27,5
9425	34*68	20*20	27,5
9428	36*46	20*20	27,5
9431	36*85	20*20	27,5
9443	44*92	20*20	27,5
9452	45*93	20*20	27,5
9450	46*53,5	20*20	27,5
9451	46*71	20*20	27,5
9459	50*98	20*20	27,5
9478	68*138	22*22	28,5
9485	81*117	22*22	28,5

## NELIÖAUKOTTAJAT

Tyyppi	Aukon koko	Kiinnikkeen koko	Esireiän Ø
9302	12*12	8*8	11
9304	18*18	10*10	15
9306	19*19	10*10	15
9308	20*20	10*10	15
9309	22*22	10*10	15
9310	25*25	14*14	19,5
9312	26*26	14*14	19,5
9314	30*30	14*14	19,5
9316	35*35	14*14	19,5
9318	40*40	14*14	19,5
9320	45*45	14*14	19,5
9322	46*46	14*14	19,5
9324	48,5*48,5	20*20	27,5
9326	50*50	20*20	27,5
9328	55*55	20*20	27,5
9330	57*57	20*20	27,5
9332	60,5*60,5	20*20	27,5
9334	68*68	20*20	27,5
9336	80,5*80,5	20*20	27,5
9338	90,5*90,5	20*20	27,5
9340	92*92	20*20	27,5
9342	96*96	20*20	27,5
9344	112*112	22*22	28,5
9346	126*126	22*22	28,5
9348	138*138	22*22	28,5
9350	145*145	22*22	28,5

Patentoitu nelisivuinen terä:

- hyvä keskitettävyyden
- nopea ja helppo lävistäminen
- pitkä käyttöikä

Ruostumattoman teräksen paksuus 0,5 – 2,5 mm.

Alumiinin, muovilaminaatin ja muiden materiaalien paksuus 0,5 – 5 mm.

Myös suurempia kokoja on saatavilla.

Neliskanttisen aukon kokoa tulee kasvattaa 1 – 2 mm suuremmaksi, kuin aukkoon asetettava osa.

Aukotettava materiaali tulee aina ilmoittaa tilauksen yhteydessä.